

РУКОВОДСТВО ПО МОНТАЖУ

Вентилятор фильтрующий серии FA

Решетка фильтрующая серии FF

Рекомендации по установке

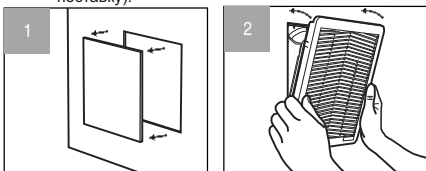
Для забора свежего воздуха вентилятор или решетку рекомендуется устанавливать в нижней части шкафа, а для отвода нагретого воздуха - в верхней части шкафа.

Инструкция по установке

1 Вырежьте в корпусе шкафа отверстие для установки, используя размеры, указанные в разделе «Размеры» и учитывая указанные допуски.

2 Вставьте фильтрующий вентилятор в отверстие для установки.
Примечание: табличка с логотипом должна располагаться внизу справа.

3 Надавите на каждый угол решетки так, чтобы вентилятор правильно защелкнулся.
Примечание: давите на вентилятор до защелкивания зацепов. При необходимости закрепите используя четыре шурупа по углам основы вентилятора (не входят в поставку).



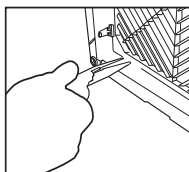
Мы рекомендуем использовать перчатки и защитные очки

Инструкция по демонтажу

Удалите четыре крепёжных винта, если они были установлены. Если решетка или вентилятор не вынимаются из отверстия, пожалуйста следуйте инструкции ниже:

Вентилятор – отсоедините вентилятор и следуйте инструкциям для демонтажа решетки.

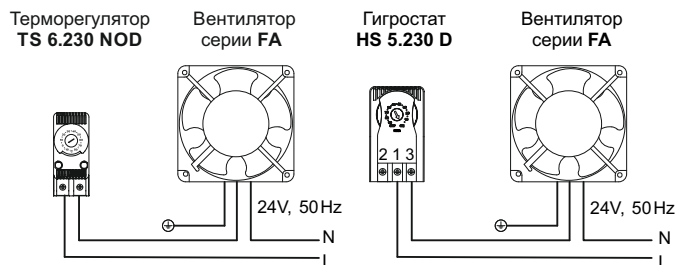
Решетка – используйте плоскогубцы с тонкими губками, легко надавите на зажимы, одновременно надавливая внутрь по направлению к шкафу. Это освободит зажимы из основания.



Электрическое подключение

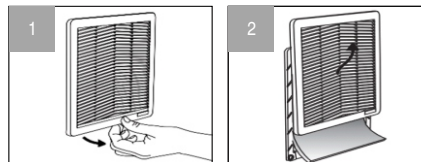
Напряжение и частота электрического тока должны соответствовать данным, указанным на этикетке изделия. Электрическое соединение должно быть выполнено в соответствии с нормами и правилами безопасности, определяющими подключение и эксплуатацию электрооборудования. Электрическое подключение и ремонт должны выполняться только квалифицированным персоналом.

Сечение подключаемых проводников - 0,75..2,5 мм².



Очистка и замена фильтра

Для замены или очистки фильтра потяните на себя крышку решетки за углубление в середине нижней части и сдвиньте её вверх. После очистки фильтра вставьте крышку на место. Фильтр может быть очищен несколько раз промыванием или встряхиванием. Периодичность очистки фильтра зависит от загрязнённости окружающего воздуха, поэтому устанавливается потребителем в соответствии с конкретными рабочими условиями.



Примечание:
Загрязнённый фильтр уменьшает производительность вентилятора или полностью прекращает воздухообмен.

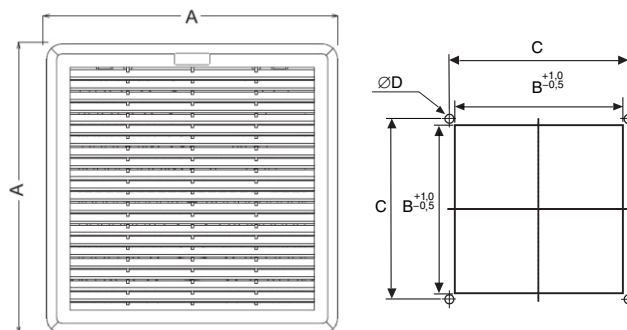
Гарантия

Относительно гарантии обратитесь к условиям продажи продавца.

Технические характеристики

Код	Свободный поток, м ³ /ч	Уровень шума, дБ	Мощность, Вт
FA 08.024 FD	52	30	4,8
FA 12.024 FD	100	48	9,6
FA 13.024 FD	175	48	12
FA 15.024 FD	175	62	12
FA 20.024 FD	225	68	24

Размеры



Код	A, мм	B, мм	C, мм	D, мм
FA 08.024 FD / FF 08 D	106	92	95	1,8
FA 12.024 FD / FF 12 D	150	125	131	4,5
FA 13.024 FD / FF 13 D	200	177	185	
FA 15.024 FD / FF 15 D	248	223	230	
FA 20.024 FD / FF 20 D	320	291	302	

Номенклатура выпускаемой продукции ГК «Провенто»

КОРПУСА для средств автоматизации



КОРПУСА взрывозащищенные



КОРПУСА для систем распределения и автоматизации



КОРПУСА для сетевого и телекоммуникационного оборудования



КОРПУСА для систем управления



КЛЕММЫ ЭЛЕКТРОТЕХНИЧЕСКИЕ



ПРИНАДЛЕЖНОСТИ



MOUNTING INSTRUCTIONS

Fan-Filter FA series

Filter FF series

Mounting suggestions

For the cool air inlet we recommend to place the fan filter in the lower part of the enclosure. For the hot air outlet we recommend to place the fan filter in the upper part of the enclosure.

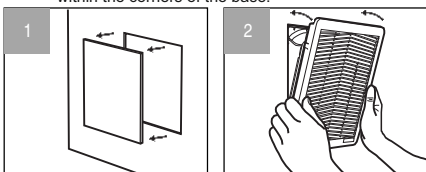
Mounting instructions

1 Cut the mounting hole (where required) in the enclosure using the dimensions shown in the part Dimensions, respecting the tolerances indicated.

2 Insert the fan filter into the mounting hole.
Note: the bottom side is marked by the logo plate down on the right.

3 Push on each corner of the cover so that the fan filter is correctly clamped.

Attention: Press on the fan filter up to the required depth so that the clips return to their original position. Fix the fan filter using of the four screws in each corresponding hole within the corners of the base.



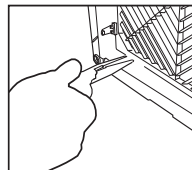
We recommend the wearing gloves and goggles

Dismounting

Remove four screws, if necessary. If the filter or the fan filter cannot be removed from its seat, please follow the instruction below:

Fan filter – remove the fan and follow the instructions or the filter dismounting.

Filter – using fine-nose pliers, apply light pressure to the clips while pushing inwards towards the enclosure. This will release the clips from the base.



Electrical connection

The feed voltage and frequency must be according to the rated values stated on the name plate. The electrical connection must be carried out according to the local norms and safety regulations which govern the use of electrical material. Electrical connection and repairs must be carried out by qualified personnel only.

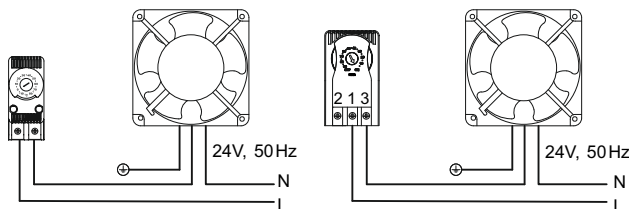
External section wires - 0,75..2,5 mm².

Thermostat
TS 6.230 NOD

Fan-filter
FA series

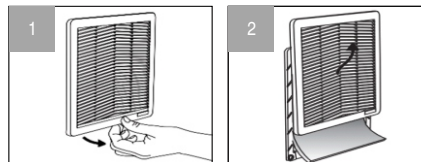
Hygrostat
HS 5.230 D

Fan-filter
FA series



Replacement and cleaning of the filter media

To remove the filter media, slide the cover on the base by raising the bottom tongue and pushing it upwards. Reinsert the cover into the base after cleaning media. The filter media can be cleaned few times by rinsing, spraying or beating. The frequency with which the filter media must be replaced depends on the amount of dust accumulated, operating period, and specific working conditions encountered by the user.



Note: an unclean filter media reduces the efficiency of the fan-filter causing insufficient or finally a total lack of ventilation

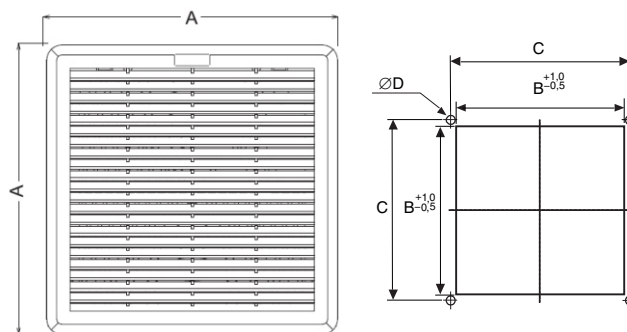
Warranty

For the warranty please apply to the Seller's "General sales conditions".

Technical specifications

Code	Air flow , m ³ /h	Fan Noise, db	Rated Power,
FA 08.024 FD	52	30	4,8
FA 12.024 FD	100	48	9,6
FA 13.024 FD	175	48	12
FA 15.024 FD	175	62	12
FA 20.024 FD	225	68	24

Dimensions. Cut out



Code	A, mm	B, mm	C, mm	D, mm
FA 08.024 FD / FF 08 D	106	92	95	1,8
FA 12.024 FD / FF 12 D	150	125	131	4,5
FA 13.024 FD / FF 13 D	200	177	185	
FA 15.024 FD / FF 15 D	248	223	230	
FA 20.024 FD / FF 20 D	320	291	302	

Product range Provento GC

ENCLOSURES
for automation systemsENCLOSURES
for EX-proof applicationENCLOSURES
for automation systems
and power distributionENCLOSURES
for IT systemsENCLOSURES
for control systems

TERMINAL BLOCKS



ACCESSORIES

